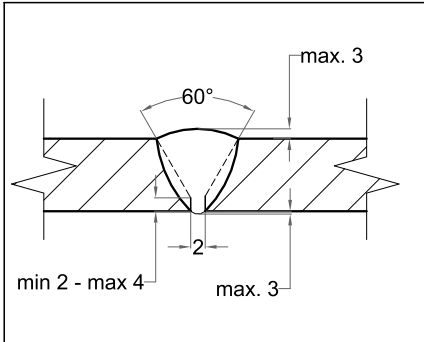
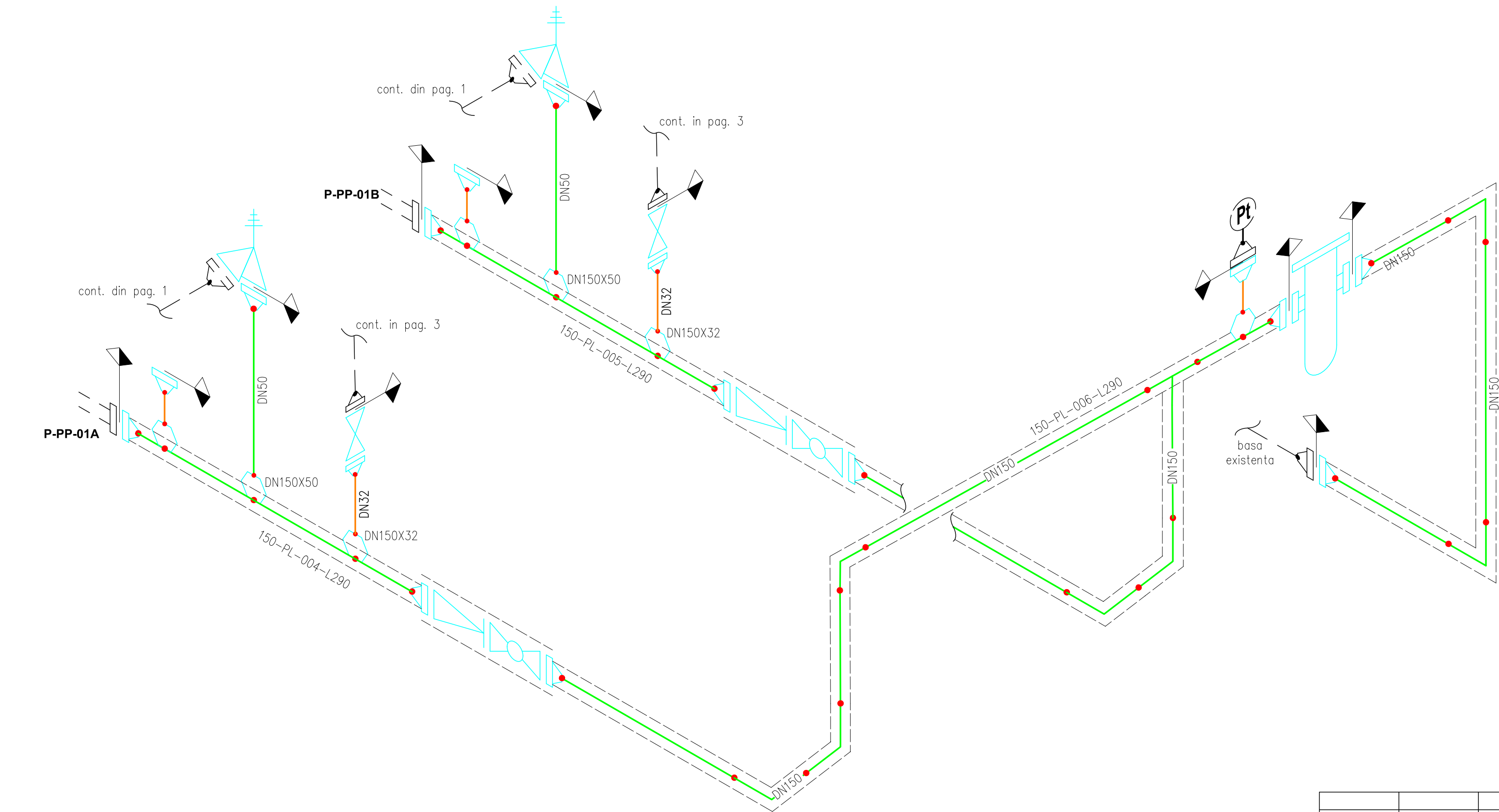




De la	Pompe transport titei P-PP-01 A/B
La	Basa existenta
Presiune max (bar)	24
Temp min/max (°C)	40/45
Numar P&ID	10202020-RNG-SD-13-001
Material	L290NB / P355NL1
Control nedistructiv	VT100% /UT 25% PT25%
Presiune de proba (bar)	36
Fluid test	APA

Symbol	1		
s(m)	2	—	—
Amplasament	3	c	k
Lungimea (m)	4	15,90	4,15
Procent de examinare (%)	5	25	25
Lung. de examinat	M	6	
	Metode	7	RT/UT PT/MT
Lungimea examinata	M	8	
	Metode	9	
Poanson executant	10		
OBSERVATII	11		



- Note:
1. Dimensiunile sunt in mm.
 2. Toate dimensiunile vor fi verificate in santier inainte de pozarea conductelor.
 3. Orice neconcordanta va fi adusa la cunostinta proiectantului.

—Conducta
supusa testului

—Conducta
nesupusa testului

01	01.03.2022		Emis pentru utilizare
Revizie	Data	Modificare ceruta de	Descriere modificare

Verificator / Expert	Nume	Semnatura	Cerinta	Referat / Expertiza Nr. / Data
Proiectant general	ROENGG CONSULTING SRL RO 24611389 / 0344 806 979 / contact@roengg.com			Beneficiar : S.C. CONPET S.A.
Proiectant de specialitate				Titlul proiectului : INLOCUIRE GRUP DE POMPARE TITEI DEPOZIT SATCHINEZ, JUDETUL TIMIS
	Nume	Semnatura	SCARA : N/A	Titlul plansei : Plan NDT 150-PL-004-L290 / 150-PL-005-L290 / 150-PL-006-L290
Proiectat	State G.		DATA : 01.03.2022	Plansa (numar proiect-tip plansa-disciplina-nr plansa-revizie) 10202020-RNG-DM-14-101
Verificat	Ene A.			FAZA: pag.2/3
Aprobat	Dobleaga S.			P.T.+D.D.E.